

ニホンゴ探検2017

たんけん

1日
研究員
になろう!



日本語のひみつを探検しよう!
夏休みの自由研究の
ヒントもあるかも!

対象年齢:小学生以上(大人の方でも楽しめます)

ことばのミニ講義

13:20-13:50

「ん!？」

原田 走一郎 特任助教

14:00-14:30

「コトバはころをうつしだす鏡

～〈上下〉というけれど〈下上〉といわないのはなぜ～

影山 太郎 所長

ゲームで学べる「かかりうけ」
日本語かかりうけゲーム

全問正解で賞品ゲット!!
にほんご★スタンプラリークイズ

目指せ辞書引きの達人!
辞書引きコーナー

特別出張! 歴史や文化も学べます
れきみんワークショップ

7月15日(土)
11:30 ▶ 16:00

参加
無料

申込
不要

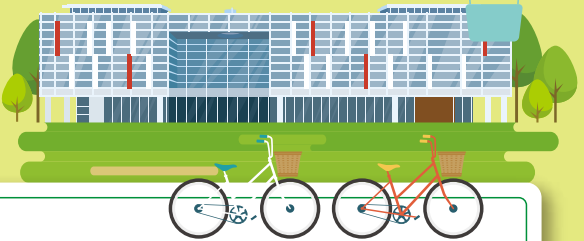
主催
会場

大学共同利用機関法人 人間文化研究機構
国立国語研究所
こくりつこくごけんきゅうじょ

たんけん ニホンゴ探検 2017

1日
研究員
になろう!

国立国語研究所の1日研究員になって、
日本語のひみつを探検しよう!
キミだけの「研究員証」プレゼント!!
夏休みの自由研究のヒントもあるかも…?
対象年齢:小学生以上(大人の方でも楽しめます)



ことばのミニ講義

🕒 13:20-13:50

「ん!?!」

原田 走一郎 特任助教

いろは歌に入っても最後、五十音図でも別枠の文字「ん」。このミニ講義ではいつも仲間外れにされてしまうなんだかカワイソウな「ん」にスポットを当ててみましょう。いろいろな単語に含まれる「ん」を発音してみたり、英語や方言の「ん」と比べてみたりすることで、皆さんが知らなかった「ん」の顔が発見できるかもしれません。ふだんなにげなく使っていることばをじっくり観察することをとおして、ことばそのものの魅力に迫ります。



🕒 14:00-14:30

「コトバはこころをうつしだす鏡 ～(上)下)といわけれど(下上)といわないのはなぜ～」

影山 太郎 所長

「上」と「下」をくっつけると「上下」となり、「下上」はおかしいですね。「これ」と「あれ」をくっつけると「これあれ」ではなく、「あれこれ」となります。こういうことは国語の授業で習わないのに、だれでもわかります。学校で習わなくてもわかるのはどうしてでしょうか? 英語でも「上」と「下」をつなげると「アップ・アンド・ダウン」(up and down)となり、日本語と同じです。でも、「あれこれ」は、日本語と逆にthis and that(これあれ)となるのです! ふしぎですね。コトバをとおして、人間のこころ(頭のなか)を探検してみます。



ゲームで学べる「かかりうけ」

日本語かかりうけゲーム

文の中には、「係る」ことばと「受ける」ことばがあります。ゲームをしながら日本語のかかりうけをマスターしてしまいましょう!



辞書の引き方、楽しみ方、教えます

辞書引きコーナー

無限に広がる意味の世界を、辞書を使って探検しよう! 目指せ辞書引きの達人!!



国語研オリジナル問題に挑戦!

にほんご★スタンプラリークイズ

クイズを解いて
スタンプを集めよう!
全問正解で賞品ゲット!!



特別出張! 歴史や文化も学べます

れきみんワークショップ

立川市歴史民俗資料館(れきみん)の学芸員さんが、国語研に来てくれます。いろいろなモノにふれて、どんどん質問してみよう!



れきみんとは…

立川の歴史や文化、自然のことが学べる資料館です。100年前の立川はどんなところだったのでしょうか? 1000年前は? 答えを探しにれきみんへGO!

☎ 042-525-0860

交通案内

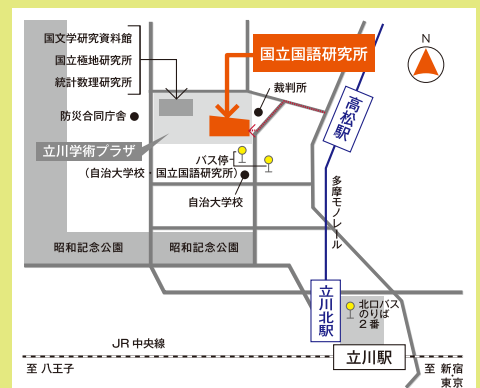
- ・多摩モノレール高松駅から徒歩7分
- ・立川駅北口バスのりば2番からバス5分
(「自治大学校・国立国語研究所」下車すぐ)
- ・JR立川駅から徒歩20分

おねがい

- ・飲食可のスペースはありますが、屋食の販売はありません。
- ・駐車場はありませんので公共交通機関をご利用ください。
- ・イベント中に撮影した写真や映像を研究所の広報のために利用する場合がありますので、あらかじめご了承ください。

大学共同利用機関法人 人間文化研究機構

国立国語研究所
こくりつこくごけんきゅうじょ



〒190-8561 東京都立川市緑町10-2

☎ 042-540-4300

http://www.ninjal.ac.jp/

