

学習者用モバイル観察支援ツールFishWatchr Mini における振り返り支援機能の開発

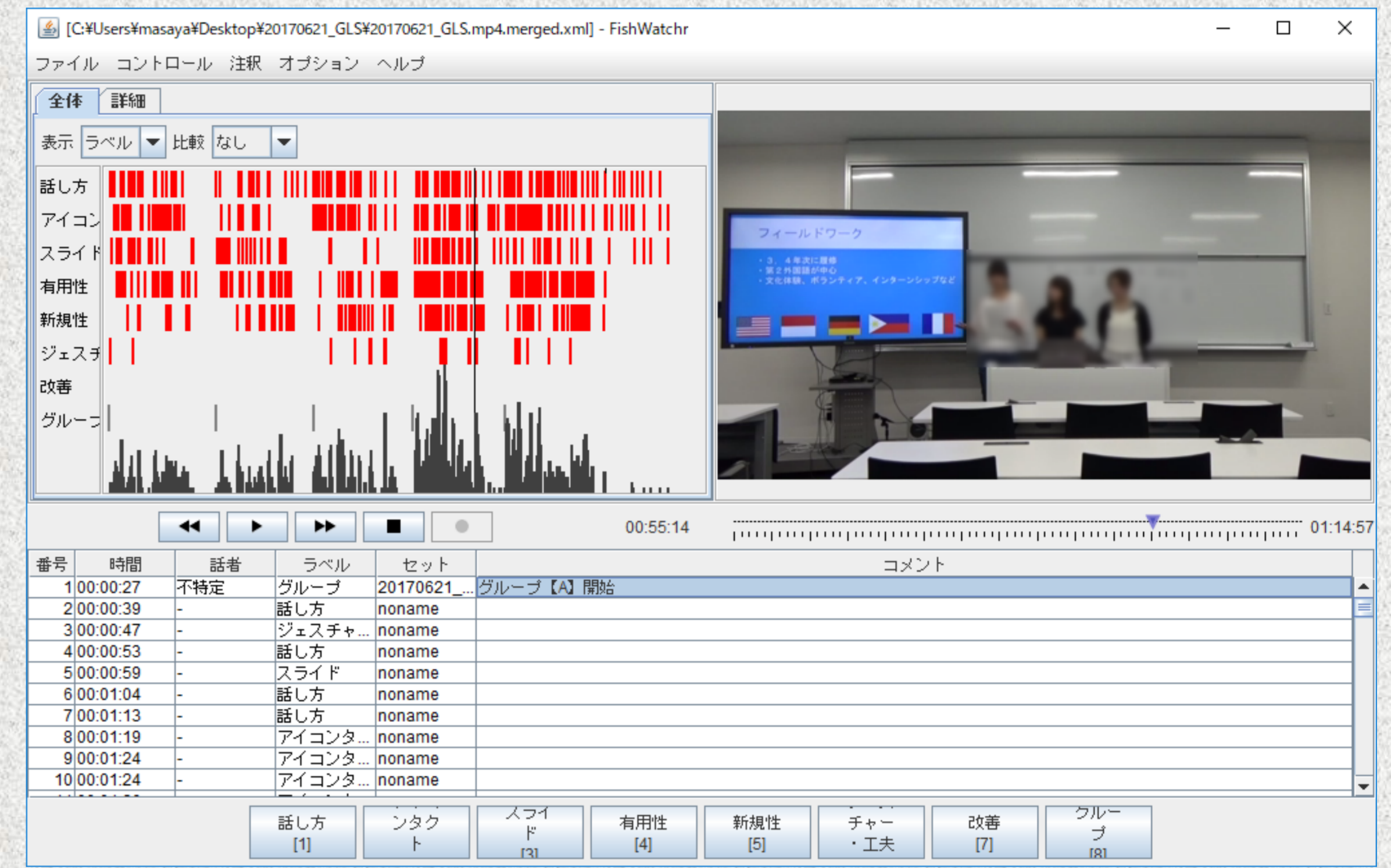
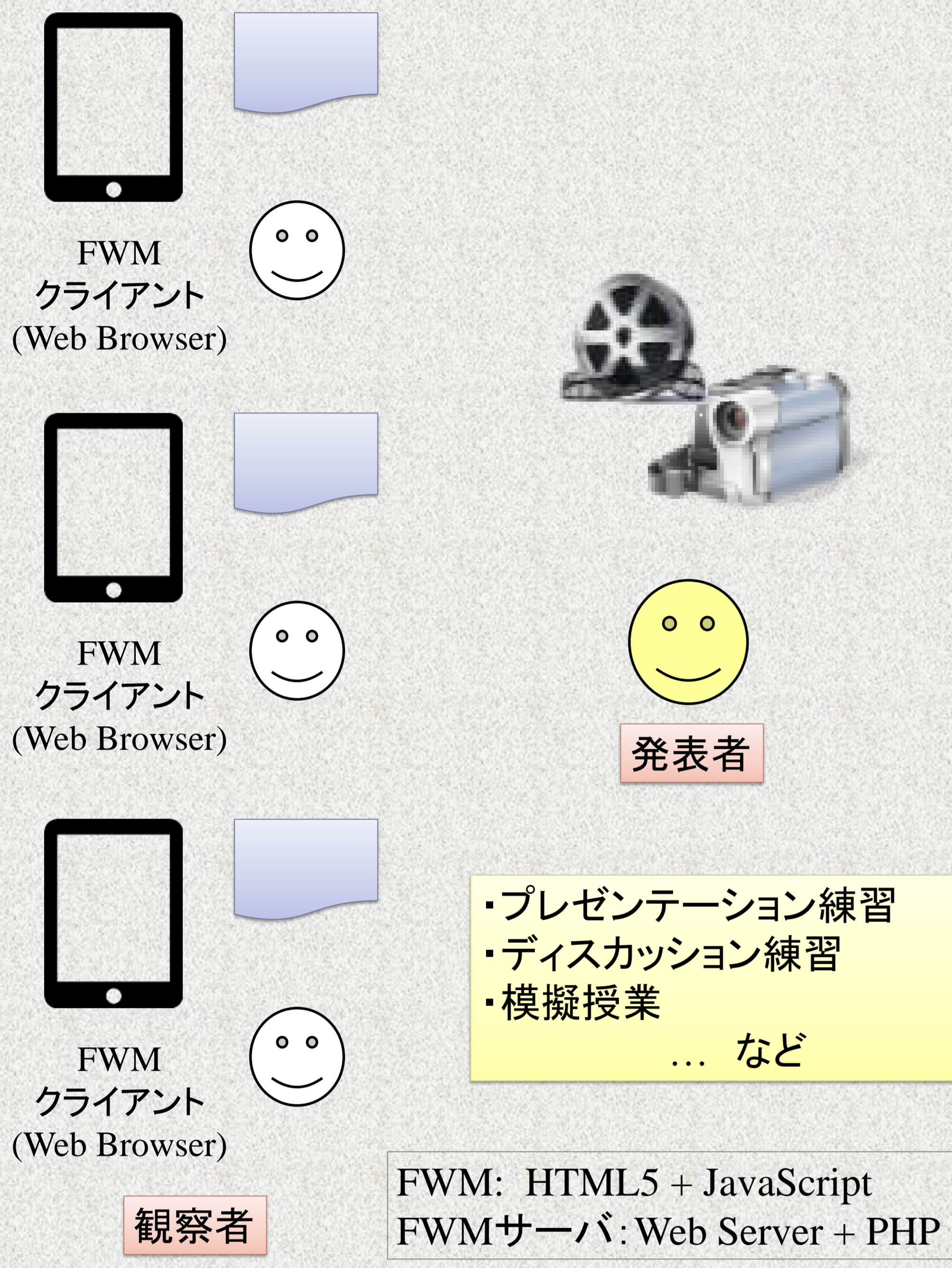
山口昌也
(国立国語研究所)

柳田直美
(一橋大学)

北村雅則
(南山大学)

森篤嗣
(京都外国語大学)

FishWatchr Mini を導入した観察活動+振り返り活動 従来版



- 教師が全員に結果をフィードバック
 - ① FishWatchr Mini サーバから全観察者の観察結果をダウンロード
 - ② FishWatchrで観察結果とビデオをマージ
 - ③ 授業で全員にフィードバック

観察結果を詳しく振り返るにはPCが必要
観察者がすぐ結果を閲覧できるようにしたい!

観察活動

振り返り活動

FishWatchr Mini を用いた振り返り支援

本研究で提案

● 設計方針

- 実技全体を総括するのに使う
- 特徴的なアクションを探せるようにする

● 実行例(実践研究は, P1p-14)をご覧ください)

- 大学におけるプレゼンテーション練習
- グループ発表(1グループ3~4名, 計16名, 計5グループ)
- 観察者は発表グループ以外(総アノテーション数817)

