

# 近代文語 UniDic Windows 版パッケージ

## インストール マニュアル

### 1. はじめに

「近代文語 UniDic Windows 版パッケージ」は形態素解析器 ChaSen 用の解析辞書、MeCab 用の解析辞書、変換用の XSLT スタイルシート、それらを簡単に使うためのソフトウェア「茶まめ」のセットです。このマニュアルではこのパッケージのインストール方法を説明します。

### 2. 解析器のインストール

本ソフトウェアをインストールする前に形態素解析器 ChaSen または MeCab の少なくともどちらか一つをインストールしておいてください。(近代文語 UniDic をインストールした後で解析器をインストールしてもかまいません。)

ChaSen は奈良先端科学技術大学院大学松本研究室で開発され、フリーソフトとして配布されている形態素解析用のソフトウェアです。次のページからダウンロードできます。

- <http://sourceforge.jp/projects/chasen-legacy/>

※Windows 版の ChaSen (chasen-2.4.x-ipadic-sjis-2.7.0.EXE) をダウンロードしてください。

MeCab は工藤拓氏により開発され、フリーソフトとして配布されている形態素解析用のソフトウェアです。次のページからダウンロードできます。

- <http://mecab.sourceforge.net/#download>

※Windows 版の MeCab (mecab-0.97.exe) をダウンロードしてください。

ChaSen, MeCab のインストール方法はインストーラを起動して指示に従っていくだけで完了します。

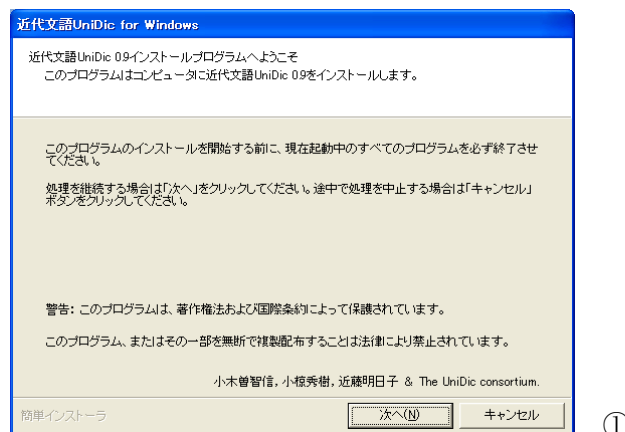
ChaSen, MeCab の両方をインストールしておく、「茶まめ」で解析器を切り替えて利用することができるようになります。

### 3. 近代文語 UniDic のインストール

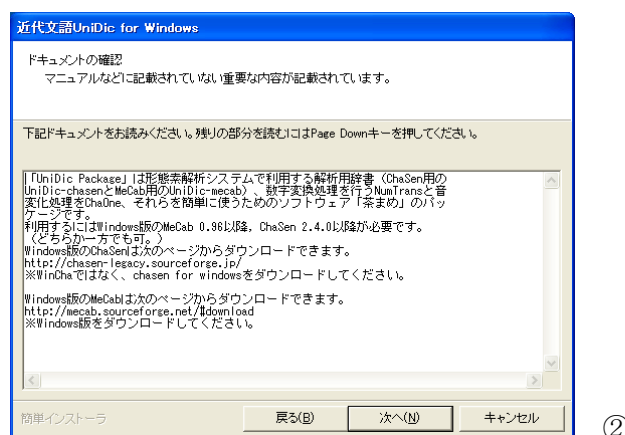
ホームページからパッケージのファイル (UniDic-MLJ-full\_vXX.exe) をダウンロードしてください。このファイルのアイコンをダブルクリックするとインストーラが起動し、画面①が現れます。

古いバージョンの近代文語 UniDic Windows 版パッケージがインストールされている場合でも同じようにインストーラを起動してください。この場合には、まずアンインストーラが起動します。画面の指示にしたがってアンインストールを行ったあとで、画面①が現れます。

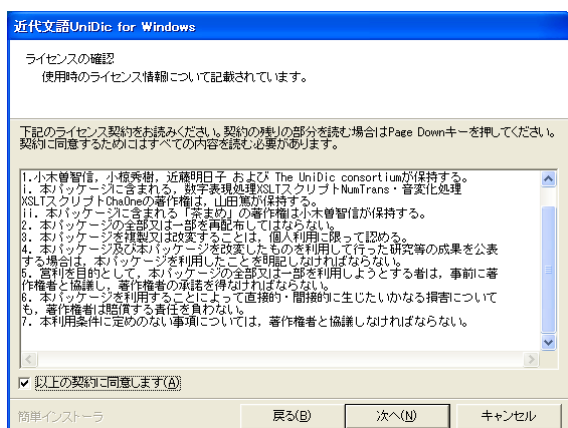
なお、近代文語 UniDic は、現代語版の UniDic (Windows 版パッケージ) をインストールしたパソコンにインストールして共存させることもできます。



以下、画面の指示に従ってください。

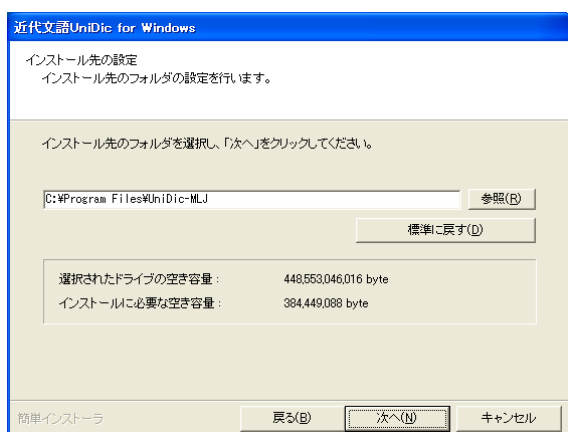


インストール前の注意事項が表示されますので確認してください。



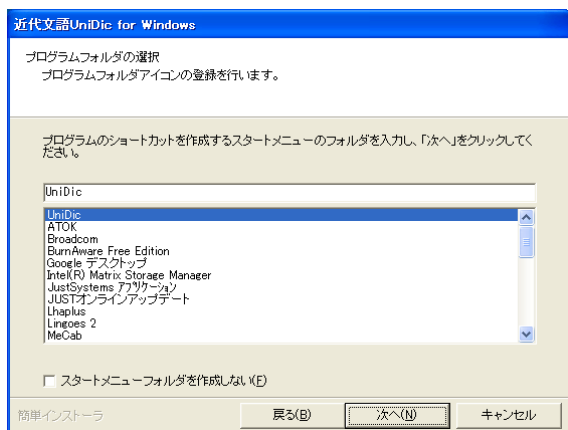
③

利用条件が表示されます。条件に同意できない場合はここでキャンセルしてください。同意する場合にはチェックボックスをオンにして次へ進みます。



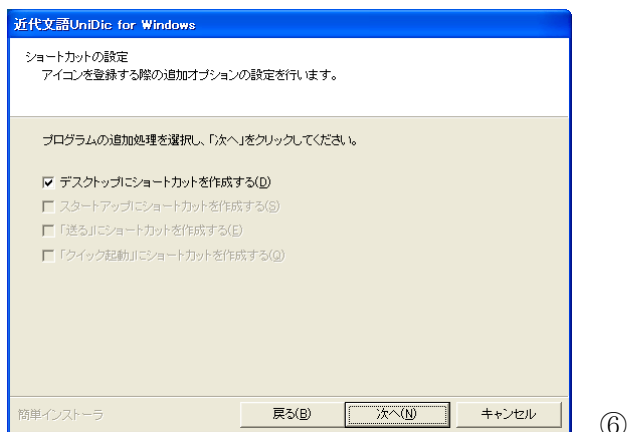
④

インストール先を指定します。日本語を含むパス（フォルダ）にはインストールできませんので注意してください。デスクトップやマイドキュメントもインストール先には指定しないでください。



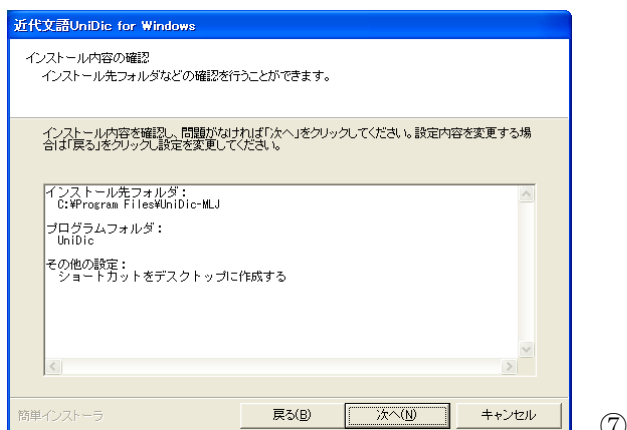
⑤

スタートメニューに「茶まめ」などのアイコンを追加します。追加したくない場合には「 スタートメニューフォルダを作成しない」をチェック () して進んでください。



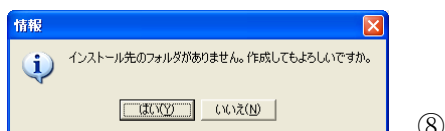
⑥

デスクトップに「茶まめ」のショートカットを作成します。作成したくない場合は「 デスクトップにショートカットを作成する」のチェックを外してください。



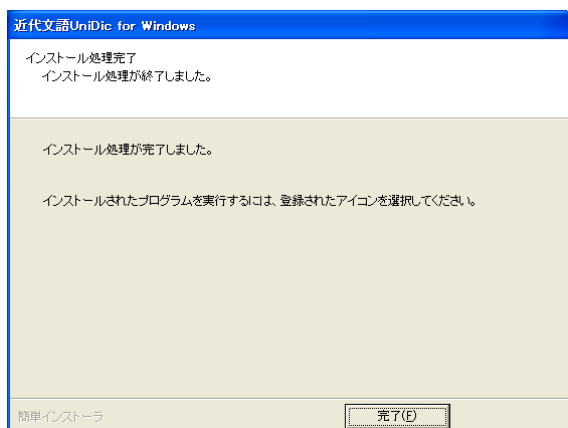
⑦

これまでの指定に誤りがないか確認してください。変更したい場合には「戻る」ボタンを押してやり直してください。



⑧

インストール先のフォルダを作成する許可を求められます。「はい」を選択してください。



⑨

以上でインストール完了です。「完了」ボタンを押してください。

スタートメニューの「UniDic>近代茶まめ」を選択するか、デスクトップにできた「近代茶まめ」アイコンをダブルクリックすることで、簡単に近代語の形態素解析が行えます。詳しい使い方は「近代茶まめ」の使い方は茶まめの説明書を御覧ください。近代茶まめの画面右上をクリックすると説明書が開きます。



近代茶まめアイコン



近代茶まめ

#### 4. インストールされるファイル・フォルダ

インストールされるフォルダの中身は次の通りです。

フォルダ	主な内容
. (指定したフォルダ)	茶まめ・利用条件・茶まめマニュアル
dic	UniDic ユーザーズマニュアル
dic/unidic-chasen	形態素解析辞書 UniDic-chasen 本体・ChaSen 設定ファイル
dic/unidic-mecab	形態素解析辞書 UniDic-mecab 本体・MeCab 設定ファイル
numtrans	数字表現処理 XSLT (NumTrans)
chaone	音変化処理 XSLT (ChaOne)
kindai	近代語テキストの変換用 XSLT (踊り字の展開・ひらがなカタカナの変換)
uniutils	その他の変換用 XSLT

#### 5. アンインストール

コントロールパネルの「プログラムの追加と削除」から「UniDic Package」を選んで「削除」ボタンを押してください。インストール前の状態に戻ります。



#### 連絡先

近代文語 UniDic に関するお問い合わせは下記のメールアドレスにお送りください。

[ogiso\\_t@kokken.go.jp](mailto:ogiso_t@kokken.go.jp)

2009年3月18日 小木曾 智信